

GRANDE TEATRO I MAIN AUDITORIUM

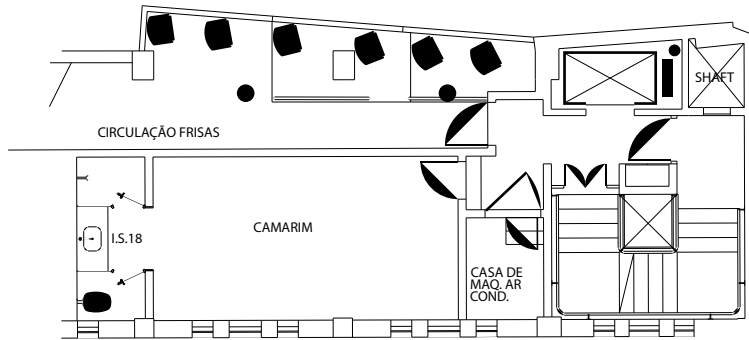
CAMARINS I DRESSING ROOMS

Ano 2024

**CAMARIM - 3**

(EQUIPAMENTOS ADICIONAIS SÃO COBRADOS)

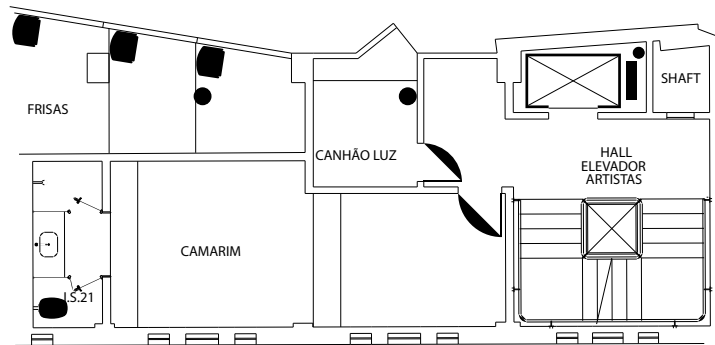
ÁREA =



**CAMARIM - 3A**

(EQUIPAMENTOS ADICIONAIS SÃO COBRADOS)

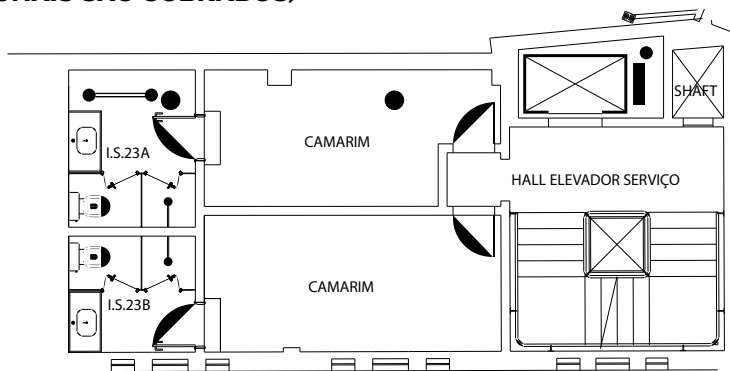
ÁREA =



**CAMARIM - 3B E 3C**

(EQUIPAMENTOS ADICIONAIS SÃO COBRADOS)

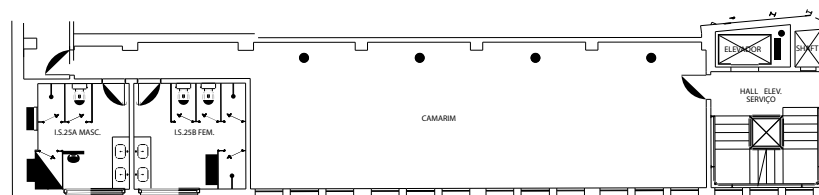
ÁREA =



**CAMARIM - 4**

(EQUIPAMENTOS ADICIONAIS SÃO COBRADOS)

ÁREA =



● planta 7º pavto. nível 115,93  
escala 1/75

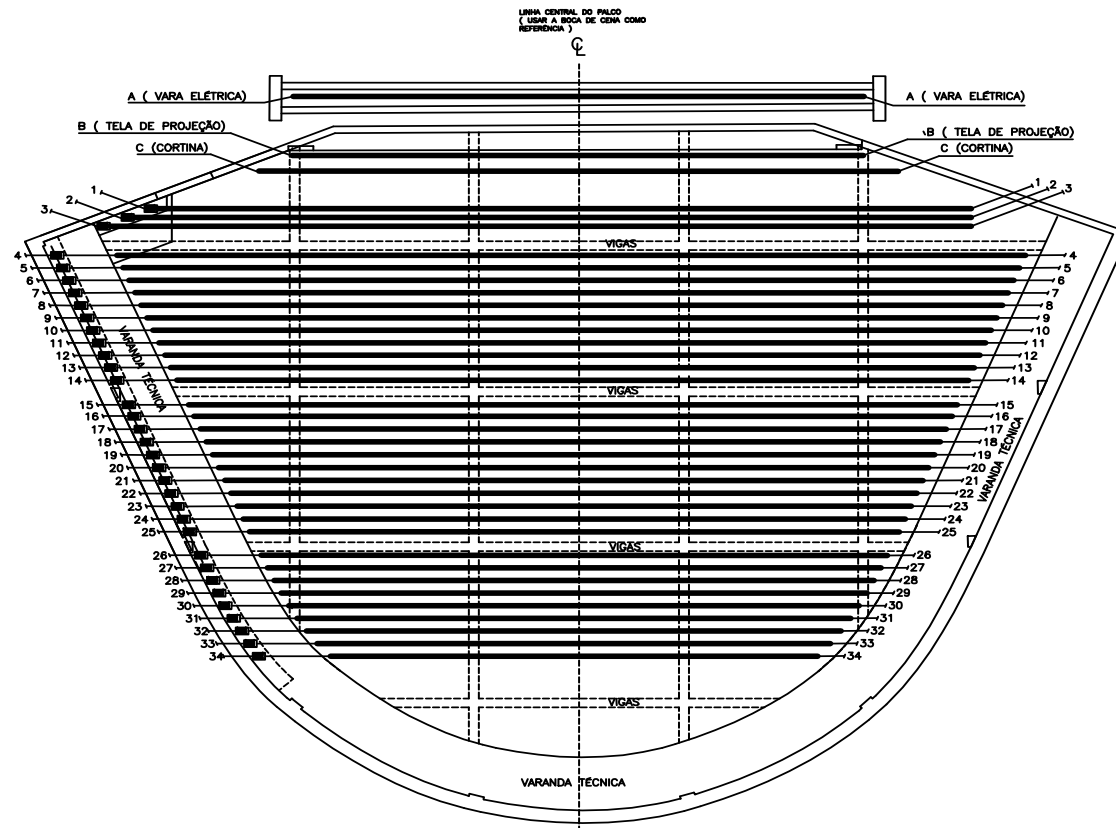
# Mapa de Varas - Grande Teatro

Ano 2024

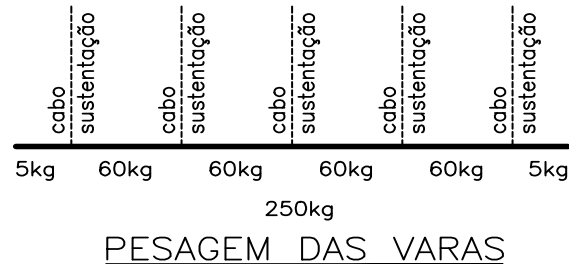
VARAS - FUNÇÃO E SISTEMA		
VARA	FUNÇÃO	SISTEMA
A	ELETRICA	MOTORIZADA VEL. FIXA
B	TELA DE CINEMA (FIXA)	MOTORIZADA VEL. FIXA
C	CORTINA (FIXA)	MOTORIZADA VEL. FIXA
01	MÚLTIPLAS FUNÇÕES: a CENÁRIOS, ILUMINAÇÃO, 34 VESTIMENTA ETC.	CONTRAPESADAS
CARGA ADMISSÍVEL DAS VARAS		
1 a 34	250Kg POR VARA	

MEDIDAS DAS VARAS	
VARA	COMPRIMENTO
A	10,80m
B	11,00m
C	11,80m
1	14,65m
2	14,65m
3	15,70m
4	16,00m
5	16,00m
6	16,00m
7	16,00m
8	16,00m
9	16,00m
10	16,00m
11	16,00m
12	16,00m
13	16,00m
14	15,50m
15	15,30m
16	15,00m
17	14,60m
18	14,40m
19	14,20m
20	14,00m
21	13,80m
22	13,60m
23	13,20m
24	12,90m
25	12,50m
26	12,30m
27	12,10m
28	11,80m
29	11,50m
30	10,80m
31	10,50m
32	10,00m
33	9,50m
34	9,50m

DISTÂNCIAS ENTRE AS VARAS	
1 a 2	40cm
2 a 3	40cm
3 a 4	40cm
4 a 5	26cm
5 a 6	26cm
6 a 7	28,5cm
7 a 8	27,5cm
8 a 9	28cm
9 a 10	27,5cm
10 a 11	28,5cm
11 a 12	28cm
12 a 13	27,5cm
13 a 14	27,5cm
14 a 15	64cm
15 a 16	29,5cm
16 a 17	29cm
17 a 18	26cm
18 a 19	26cm
19 a 20	28,5cm
20 a 21	28cm
21 a 22	27cm
22 a 23	27,5cm
23 a 24	28,5cm
24 a 25	28,5cm
25 a 26	66cm
26 a 27	27cm
27 a 28	29cm
28 a 29	27,5cm
29 a 30	28,5cm
30 a 31	26,5cm
31 a 32	28,5cm
32 a 33	27,5cm
33 a 34	28cm
1 a 34	9,30m



PLANTA - POSIÇÕES DAS VARAS



PESAGEM DAS VARAS

GRANDE TEATRO I MAIN AUDITORIUM

Grande Teatro I Main Auditorium

Som I Sound

Ano 2024

ITEM	QUANT	MEDIDAS	OBS:
Mesa de Controle I Control Desk 01 Roland M480 / V-Mixing com 02 Stage Rack with 02 x16 local rack and stage rack	5	16M x 4M	PRETO

ITEM	QUANT	MEDIDAS	OBS:
Sistema de Som I Sound System LA SAT SKP LINE ARRAY 24 caixas satélites - Line Array Stereo LR contendo cada uma 02 alto falantes de 6.5" e 01" High Drive 03 caixas para Graves contendo cada uma com 02 alto falantes de 12" 04 caixas para Sub Graves contendo cada uma com 01 Subwoofer com alto falantes de 18" modelo Titanium 600A	1	12M x 4M	PRETO

ITEM	QUANT	MEDIDAS	OBS:
Microfones 04 Transmissores SNIEMER X4R /sem fio com transmissão digital, podendo ser usado com 04 Microfones Shure Headset PG31 ou 04 microfones Shure BLX4R de bastão.	10	9M x 3M	PRETO

ITEM	QUANT	MEDIDAS	OBS:
06 microfones com fio - SM58 SHURE 02 microfones de lapela - Sennheiser MK4 01 microfones "Goose Neck" - Yoga HP82 02 Microfones condenser SuperLuX - CM-H8K	10	9M x 3M	PRETO

\* OBS: Interligação dos microfones como pilhas de bateria não são fornecidos.

ITEM	QUANT	MEDIDAS	OBS:
BACK LINE STAGE 01 Amplificador para Baixo Combo 500 de 100watts 01 Amplificador para Guitarra Combo Hartke GT-100 de 100watts 04 Praticáveis telescópio com pés de 35cm / dimensão 2x1mts - cada unidade	1	16M x 9M	PRETO

ITEM	QUANT	MEDIDAS	OBS:
Monitores 04 caixas Ativas SKP	1	14M x 9M	BRANCO

ITEM	QUANT	MEDIDAS	OBS:
Interligação F.O.H. - STAGE 02 cabonet cat5 -100 Metros 01 cabo xlr Canon - 100 Metros 12 pedestais girafa para microfones 04 Direct in Box Passivos landscape hb1 02 Direct in Box Ativos landscape hb2 Diversos :Réguas distribuidoras de energia, cabos e conexões suficientes para interligação desse rider	1	12M x 9M	PRETO

ITEM	QUANT	MEDIDAS	OBS:
VÍDEO 01 Player Playback 1080P Blue Ray 01 Projetor PANASONIC PTEZ570, de 5000 ansilumes 01 Tela de 200" 01 Computador PC plataforma Windowns 01 Player SHARK TELA "TULE"	1	14M x 12M	BRANCO

Conexão Projetor / PLAYER - HDMI

- 1- Temos disponíveis duas baterias de 06 refletores de LED.
- 2- O Teatro não fornece o liquido para a maquina de fumaça.
- 3- O Teatro não possui de nenhum tipo ou quantidade de Gelatinas.
- 4- Para luz de plateia temos 02 led cob 200w branco (frio), branco (quente).

Luciano Korcsik Lessa  
Sound Manager  
Fone : +55 031 9 8410 0905

- SOUND ENGINEER MANAGER -  
LUCIANO KORCSIK LESSA  
FONE : +55 031 8435 6957

Carlos Gódoi - Katatau  
Supervisor de Palco  
- AUDIO COMPANY SUPPLIER -  
ART SOM +55 031 9243-6799  
FONE : +55 031 3312 1837

GRANDE TEATRO I MAIN AUDITORIUM

Grande Teatro I Main Auditorium

Som I Sound

Ano 2024

ITEM	QUANT	MEDIDAS	OBS:
Mesa de Controle I Control Desk 01 Roland M480 / V-Mixing com 03 Steps Rack / with 02 x16 local rack and stage rack	5	16M x 4M	PRETO

ITEM	QUANT	MEDIDAS	OBS:
Sistema de Som I Sound System LA SAT SKP LINE ARRAY 24 caixas satélites - Line Array Stereo LR contendo cada uma 02 alto falantes de 6.5" e 01" High Drive 03 caixas para Graves contendo cada uma com 02 alto falantes de 12" 04 caixas para Sub Graves contendo cada uma com 01 Subwoofer com alto falantes de 18" modelo Titanium 600A	1	12M x 4M	PRETO

ITEM	QUANT	MEDIDAS	OBS:
Microfones 04 Transmissores SONY CX4P - Sem fio com transmissão digital, podem ser usados com 04 Microfones Shure Headset PGA31 ou 04 microfones Shure BLX4P de bastão.	1	16M x 9M	PRETO

ITEM	QUANT	MEDIDAS	OBS:
06 microfones com fio - SM58 SHURE 02 microfones de lapela Sennheiser 01 microfones "Goose Neck" - Yoga HP82 02 Microfones condenser SuperLux - CM-H8K	10	9M x 3M	PRETO

\* OBS: Informação dos microfones como pilhas e baterias não são fornecidos.

ITEM	QUANT	MEDIDAS	OBS:
BACK LINE STAGE BOTUNDA EM VELUDO 01 Amplificador para Baixo Combo 500 de 100watts 01 Amplificador para Guitarra Combo Hartke GT-100 de 100watts 04 Praticáveis telescópio com pés de 35cm / dimensão 2x1mts - cada unidade	1	16M x 9M	PRETO

ITEM	QUANT	MEDIDAS	OBS:
Monitores 04 caixas Ativas SKP	1	14M x 9M	BRANCO

ITEM	QUANT	MEDIDAS	OBS:
Interligação F.O.H. - STAGE 02 cabonet cat5 -100 Metros 01 cabo xlr Canon - 100 Metros (EQUIPAMENTOS ADICIONAIS SÃO COBRADOS) 12 pedestais girafa para microfones 04 Direct in Box Passivos landscape hb1 02 Direct in Box Ativos landscape hb2 Diversos :Réguas distribuidoras de energia, cabos e conexões suficientes para interligação desse rider	1	12M x 9M	PRETO

ITEM	QUANT	MEDIDAS	OBS:
VÍDEO 01 Player Playback 1080P Blue Ray 01 Projector PANASONIC PTEZ570, de 5000 ansilumes 01 Tela de 200" 01 Computador PC plataforma Windows 01 Player SHARK TELA "TULE"	1	14M x 12M	BRANCO

Conexão Projeto / PANASONIC PTEZ570, DE 5000 ANSILUMES  
CAMARIM - 4  
01 TELA DE 200"  
(EQUIPAMENTOS ADICIONAIS SÃO COBRADOS)



**SOUND MANAGER**  
LUCIANO KORCSIK LESSA  
+55 031 98435 6957  
SOUND ENGINEER MANAGER -  
LUCIANO KORCSIK LESSA  
FONE : +55 031 8435 6957

planta 7º pavto. nível 115,93  
escala 1/75

Carls G. de Kalkreuth  
Supervisor Técnico  
+55 031 9224367999  
- AUDIO COMPANY SUPPLIER -  
ART SOM  
FONE : +55 031 3312 1837

GRANDE TEATRO I MAIN AUDITORIUM

Grande Teatro I Main Auditorium

Som I Sound

Ano 2024

ITEM	QUANT	MEDIDAS	OBS:
Mesa de Controle I Control Desk 01 Roland M480 / V-Mixing com 02 Stage Rack with 02 x16 local rack and stage rack	5	16M x 4M	PRETO

ITEM	QUANT	MEDIDAS	OBS:
Sistema de Som I Sound System LA SAT SKP LINE ARRAY 24 caixas satélites - Line Array Stereo LR contendo cada uma 02 alto falantes de 6.5" e 01" High Drive 03 caixas para Graves contendo cada uma com 02 alto falantes de 12" 04 caixas para Sub Graves contendo cada uma com 01 Subwoofer com alto falantes de 18" modelo Titanium 600A	1	12M x 4M	PRETO

ITEM	QUANT	MEDIDAS	OBS:
Microfones 04 Transmissores Sennheiser X4R /sem fio com transmissão digital, potência ser 1600W com 04 Microfones Shure Headset PG31 ou 04 microfones Shure BLX6R de bastão.	1	9M x 3M	PRETO

ITEM	QUANT	MEDIDAS	OBS:
06 microfones com fio - SM58 SHURE 02 microfones com fio - Sennheiser MK4 01 microfones "Goose Neck" - Yoga HP82 02 Microfones condenser SuperLuX - CM-H8K	10	9M x 3M	PRETO

ITEM	QUANT	MEDIDAS	OBS:
* OBS: Alimentação dos microfones como pilhas não são fornecidos. BACK LINE STAGE 01 Amplificador para Baixo Combo 500 de 100watts 01 Amplificador para Guitarra Combo Hartke GT-100 de 100watts 04 Praticáveis telescópio com pés de 35cm / dimensão 2x1mts - cada unidade	1	16M x 9M	PRETO

ITEM	QUANT	MEDIDAS	OBS:
Monitores 04 caixas Ativas SKP	1	14M x 9M	BRANCO

ITEM	QUANT	MEDIDAS	OBS:
Interligação F.O.H. - STAGE 02 cabonet cat5 -100 Metros 01 cabo xlr Canon - 100 Metros 12 pedestais girafa para microfones 04 Direct in Box Passivos landscape hb1 02 Direct in Box Ativos landscape hb2 Diversos :Réguas distribuidoras de energia, cabos e conexões suficientes para interligação desse rider	1	12M x 9M	PRETO

ITEM	QUANT	MEDIDAS	OBS:
VÍDEO 01 Player Playback 1080P Blue Ray 01 Projetor PANASONIC PTEZ570, de 5000 ansilumes 01 Tela de 200"	1	14M x 12M	BRANCO

ITEM	QUANT	MEDIDAS	OBS:
01 Computador PC plataforma Windowns 01 Player SHARK TELA "TULE"	1	14M x 12M	BRANCO

Conexão Projetor / PLAYER - HDMI

1- As PAREDES do teatro são pintadas de branco e o refletor (posição fixa).  
 2- O teatro não oferece o que é preciso para a manutenção de fumaça.  
 3- O teatro não possui sistema de ar condicionado de Gelatina e Gelatinas.  
 4- Para luz de palco temos 02 led de 200w com cor (frio), (fria), (branco) e (quente).  
 Luciano Korcsik Lessa  
 Sound Manager  
 Fone : +55 031 9 8410 0905

- SOUND ENGINEER MANAGER -  
 LUCIANO KORCSIK LESSA  
 FONE : +55 031 8435 6957

- AUDIO COMPANY SUPPLIER -  
 ART SOM  
 FONE : +55 031 3312 1837



## DIVISÃO POR SETORES VENDÁVEIS

**PLATÉIA I = 382**

**PLATÉIA II = 519**

**TOTAL : 901**

**PLATÉIA I A = A ATÉ I = 177**

**PLATÉIA I B = J ATÉ P = 205**

**PLATÉIA II A = AA ATÉ EE = 188**

**PLATÉIA II B = FF ATÉ HH = 128**

**PLATÉIA II C = II ATÉ LL = 203**

**50 CATIVAS PRODUÇÃO– JÁ INCLUIDA AS 12 DOS CAMAROTES ( ESQUERDO )**

**50 CATIVAS TEATRO– JÁ INCLUIDA AS 12 DO CAMAROTES ( DIREITO )**

## **DIVISÃO POR SETORES – ASSENTOS NO TOTAL**

**PLATEIA I = 442**

**PLATIEA 2 = 535**

**+ 24 CAMAROTES**

**TOTAL: 1001 LUGARES**

POR SETOR:

PLATEIA IA = A ATÉ I = 213

PLATEIA IB = J ATÉ P = 229

PLATEIA 2A = AA ATÉ EE = 204

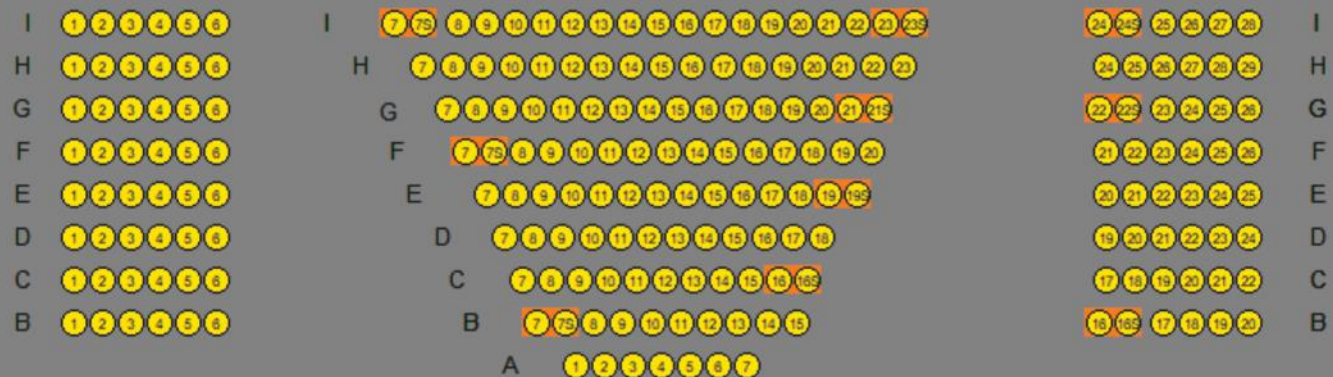
PLATIA 2B = FF ATÉ HH = 128

PLATEIA 2C = II ATÉ LL = 203

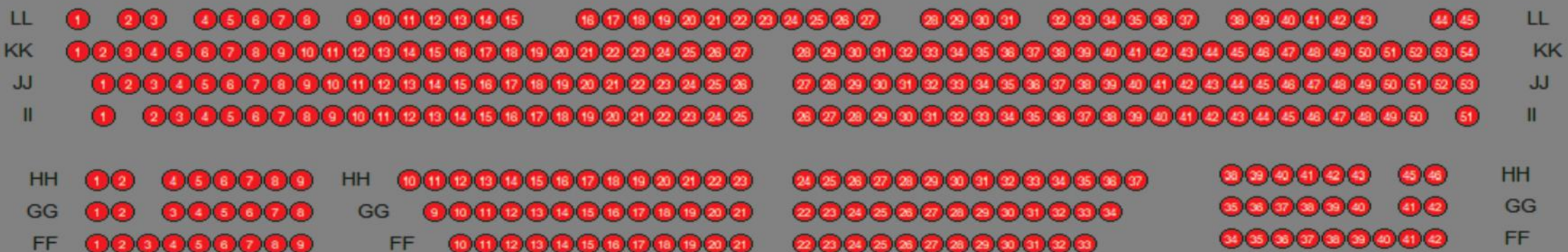
+ 24 CAMAROTES

TOTAL: 1001 LUGARES



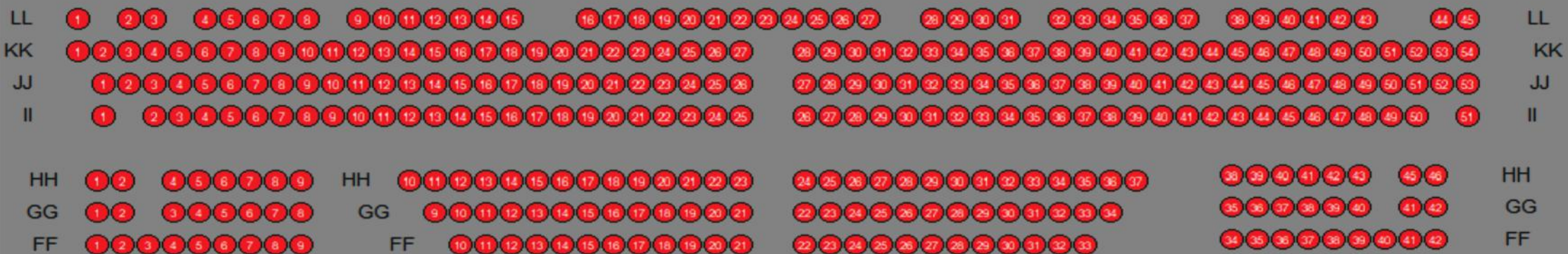


PLATÉIA 1- INFERIOR



## PLATÉIA 2 - SUPERIOR





## PLATÉIA 2 - SUPERIOR